



SCGE

Curso de Formação 2025



Módulo I

Desenvolvimento Humano e Organizacional



Disciplinas

Estrutura e Atribuições da SCGE
Modelo de Gestão da SCGE

As Macrofunções do Controle Interno



Ouvidoria



Auditoria



Controladoria



Correição

As Macrofunções do Controle Interno



Ouvidoria

Tem por finalidade fomentar o **controle social**, por meio do recebimento, registro e tratamento de **denúncias e manifestações do cidadão** sobre os serviços prestados à sociedade e a adequada aplicação de recursos públicos, visando à melhoria da sua qualidade, eficiência, resolubilidade, tempestividade e equidade.

As Macrofunções do Controle Interno



Auditoria

Tem por objetivo **avaliar** os controles internos administrativos dos órgãos e entidades jurisdicionados, examinar a legalidade, legitimidade e avaliar os resultados da gestão contábil, financeira, orçamentária, operacional e patrimonial quanto à economicidade, eficiência, eficácia e efetividade, bem como da aplicação de recursos públicos por pessoas físicas ou jurídicas.

As Macrofunções do Controle Interno



Controladoria

Tem a finalidade de orientar e acompanhar a gestão governamental, para subsidiar a tomada de decisão a partir da **geração de informações**, de maneira a garantir a melhoria contínua da qualidade do gasto público.

As Macrofunções do Controle Interno



Correição

Objetiva **apurar** os indícios de ilícitos praticados no âmbito da Administração Pública, promovendo a **responsabilização** dos envolvidos, visando inclusive ao ressarcimento nos casos em que houver dano ao erário.

A SCGE



A Secretaria da Controladoria-Geral do Estado (SCGE) foi criada através da lei nº 13.205, de 19 de janeiro de **2007**. A instalação do novo órgão na estrutura do Governo do Estado está relacionada à modernização da gestão pública implantada em Pernambuco a partir de 2007, com o objetivo de ampliar o controle do uso dos recursos e do patrimônio do Estado, incrementar a transparência da gestão pública e oferecer ferramentas para o controle das ações sociais do governo do estado.

Linha do Tempo Principais Marcos

2008: O Governo de Pernambuco, em junho de 2008, por meio da Lei Complementar nº 119, cria a carreira de controle interno no Estado de Pernambuco.

2011: A SCGE deixa de ser secretaria especial passando a fazer parte do eixo estratégico da gestão do Governo de Pernambuco.

2013: A SCGE e seus profissionais se destacam em ações como redução de despesas com o projeto 3ODC e parceria com o Tribunal de Contas do Estado de Pernambuco (TCE-PE). Neste mesmo ano, a SCGE agrega a Ouvidoria-Geral do Estado.

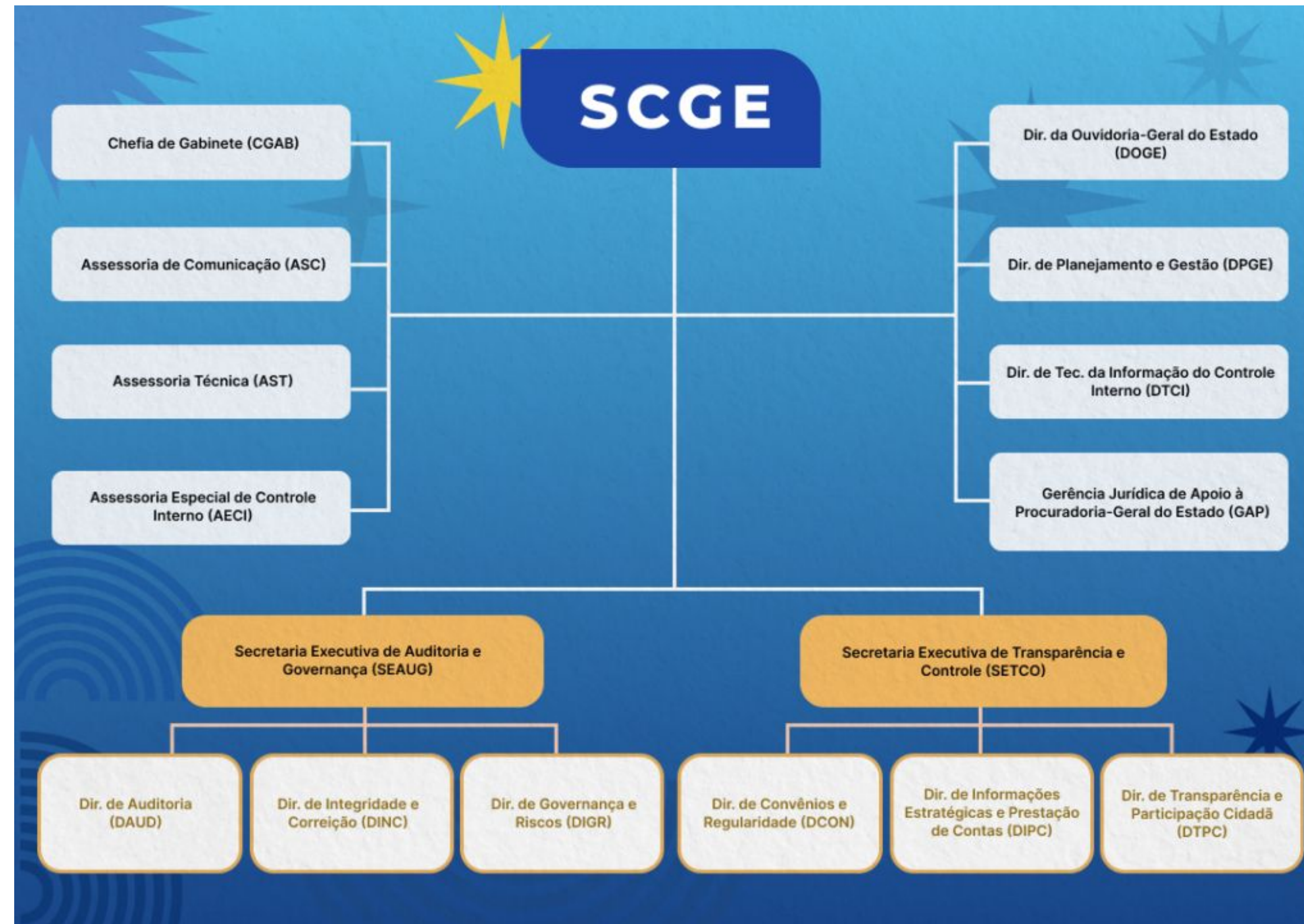
2015: Atuação da SCGE no Plano de Contingenciamento de Gastos (PCG); Ouvidoria-Geral do Estado ganha papel de relevância em sua atuação; Acompanhamento de forma minuciosa da execução de convênios de receita; Atuação na área de correição.

2017: Implantação das Setoriais de Controle Interno; Fortalecimento do Observatório da Despesa Pública (ODP) e do Plano de Promoção da Qualidade do Gasto (QUALIGASTO); Implementação do Projeto Piloto para implantação das Unidades de Controle Interno (UCIs) nos órgãos e entidades estaduais.

2021: gestão de riscos para as Unidades de Controle Interno (UCIs) do Estado.

2024: Entrega do sistema OUVI-PE; Lançamento do sistema Integridade-PE; Aperfeiçoamento da auditoria nos padrões internacionais, com a retomada da implantação do modelo IA-CM.

Estrutura Organizacional





Planejamento Estratégico



A SCGE utiliza a metodologia OKR (Objectives and Key Results) para realizar o acompanhamento de seu planejamento estratégico. A utilização desta metodologia auxilia a gestão de forma simples e ágil, sendo uma importante ferramenta de comunicação e alinhamento da organização, estabelecendo direções claras para o que se deseja alcançar.

O planejamento estratégico atual compreende o período de 2024 a 2027.

Metodologia OKR

O que é OKR?

OKR (Objectives and Key Results) é um sistema de definição de metas. Possui uma abordagem simples para criar **alinhamento** e **engajamento** em torno de metas mensuráveis.



Como os OKRs funcionam?

REGRA DE DOERR

Eu vou (Objetivo) medido por (conjunto de Resultados-Chave).

OBJETIVOS são descrições qualitativas memoráveis do que se deseja alcançar. Os objetivos devem ser curtos, inspiradores e envolventes. Um objetivo deve motivar e desafiar a equipe.

RESULTADOS-CHAVE são um conjunto de métricas que medem o seu progresso em direção ao objetivo. Para cada objetivo, você deve ter um conjunto de 2 a 5 resultados principais. Mais do que isso e ninguém se lembrará deles.

Identidade Organizacional



Mapa da Estratégia SCGE 2024



Mapa da Estratégia SCGE 2025

planejamento
ESTRATÉGICO
2024.2027

Mapa Estratégico Organizacional

Secretaria
da Controladoria
Geral do Estado



MISSÃO

Atuar como agente indutor de uma gestão pública estadual íntegra, transparente e efetiva.

VISÃO

Consolidar-se, até 2027, como instituição imprescindível à gestão pública, com atuação resolutiva no cumprimento de sua missão, em benefício da sociedade.

VALORES

- Transparência
- Integridade e Ética
- Eficiência
- Valor Público
- Responsabilidade Social
- Colaboração e Integração

OBJETIVOS ESTRATÉGICOS 2025

- Aperfeiçoar a auditoria interna ao padrão internacional.
- Aumentar a maturidade do poder executivo estadual em gestão de riscos estratégicos.
- Ampliar a transparência pública.
- Implementar o Sistema de Correição do Poder Executivo Estadual (SISCOR-PE).
- Implementar o Programa Pernambuco Mais Íntegro (PPMI).
- Implementar o Sistema de Gestão de Transferências Voluntárias e Parcerias.
- Modernizar e desburocratizar o pagamento de suprimento individual e de fundos institucional.
- Fortalecer a governança na atuação de iniciativas prioritárias do poder executivo estadual.

Instrumentos de Gestão SCGE



Instrumentos de Gestão SCGE

GESTÃO ESTRATÉGICA

Cumprimento da Missão e Visão
Gestão para mudança

Monitoramento Tático
BIMESTRAL

Planejamento de OKRs departamentais
QUADRIMESTRAL

Monitoramento Estratégico
QUADRIMESTRAL

Planejamento de OKRs organizacionais
ANUAL

GESTÃO DE PROCESSOS

Cumprimento do Regulamento Interno
Gestão para o aperfeiçoamento

Indicadores de Processo com
Monitoramento pela Área
(Diretoria/Assessoria)

MENSAL

Auditoria de Qualidade dos Processos
SEMESTRAL

Atualização dos Processos e dos
Indicadores de Processo
ANUAL



GOVERNO DE
**PER
NAM
BU**CO
ESTADO DE MUDANÇA