

# Avaliação do Programa de Integridade



**2021**

# AVALIAÇÃO DO PROGRAMA DE INTEGRIDADE 2021

## **Avaliação**

Preenchidos anualmente pelos Colaboradores de Suape, sendo aplicados pela Unidade de Compliance - Integridade, Gestão de Riscos e Controles Internos com apoio do Conselho de Ética Conselho de Ética, elegendo, preferencialmente, a via eletrônica para tanto.

## **Periodicidade**

Anual

---

02

# Cronograma da Avaliação

---

Referente a 2021

Avaliação Periódica do Programa de **INTEGRIDADE**

Tem início, nesta **segunda-feira (29)**, a avaliação periódica do Programa de Compliance da Suaepe. Serão enviados quatro formulários até 21 de janeiro de 2021. **SUA PARTICIPAÇÃO É MUITO IMPORTANTE!**

**ETAPA 01 | DE 29.11 A 10.01**

**GESTÃO DE RISCO**

**DESPESAS E GANHOS ESPECIAIS (PRESENTES, HOSPITALIDADE, VIAGENS, ENTRETENIMENTO, DOAÇÕES E PATROCÍNIOS).**




Avaliação Periódica do Programa de **INTEGRIDADE**

A Avaliação Periódica do Programa de Compliance da empresa Suaepe, iniciada no mês de novembro, dá continuidade com o lançamento do seu terceiro formulário.

**ETAPA 03 | DE 27.12 A 07.01**

**POLÍTICA ANTICORRUPÇÃO DE SUAPE**

**SUPERVISÃO DA POLÍTICA ANTICORRUPÇÃO**

**CLAREZA VISIBILIDADE E ACESSIBILIDADE DA POLÍTICA**




Avaliação Periódica do Programa de **INTEGRIDADE**

Iniciada no dia 29 de novembro, a Avaliação Periódica do Programa de Compliance da empresa Suaepe lança agora o seu segundo formulário de avaliação.

**ETAPA 02 | DE 13.12 A 24.12**

**APOIO E COMPROMISSO DA ALTA ADMINISTRAÇÃO PARA PREVENIR A CORRUPÇÃO**

**DETECÇÃO E DENÚNCIA DE IRREGULARIDADES**




Avaliação Periódica do Programa de **INTEGRIDADE**

A Avaliação Periódica do Programa de Compliance da empresa Suaepe, iniciada no mês de novembro (29), lança seu quarto e último formulário.

**ETAPA 04 | DE 10.01 A 21.01**

**APLICAÇÃO DA POLÍTICA DE CONTRATAÇÃO DE TERCEIROS E ANTICORRUPÇÃO AOS TERCEIROS RELACIONADOS COM SUAPE**




# Cronograma 2021

## BLOCO I

### GESTÃO DE RISCOS

#### DESPESAS E GANHOS ESPECIAIS

(PRESENTES, HOSPITALIDADE, VIAGENS, ENTRETENIMENTO,  
DOAÇÕES E PATROCÍNIOS)



UNIDADE ORGANIZACIONAL PERTENCENTE

Todos



53

COLABORADORES

### TEMPO DE ATUAÇÃO



### NÍVEL HIERÁRQUICO



# Resultados módulo I

## BLOCO II

APOIO DA ALTA ADMINISTRAÇÃO

DETECÇÃO DE DENÚNCIAS

# Resultados módulo II





1.1 UNIDADE ORGANIZACIONAL PERTENCENTE

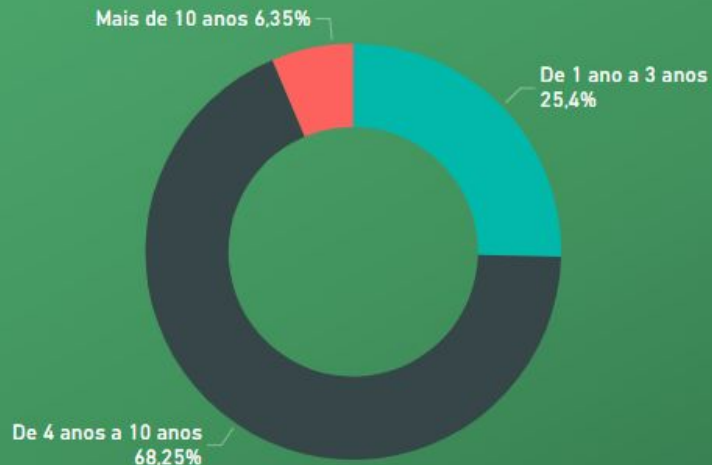
Todos



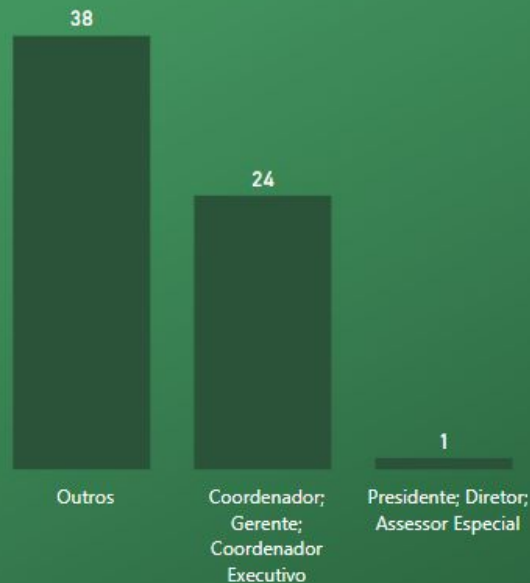
63

COLABORADORES

### TEMPO DE ATUAÇÃO



### NÍVEL HIERÁRQUICO



# Resultados módulo II

## BLOCO III

POLÍTICA ANTICORRUPÇÃO DE SUAPE

SUPERVISÃO DA POLÍTICA ANTICORRUPÇÃO

CLAREZA, VISIBILIDADE E ACESSIBILIDADE DA  
POLÍTICA ANTICORRUPÇÃO

# Resultados módulo III



### 1.1 UNIDADE ORGANIZACIONAL PERTENCENTE

Todos



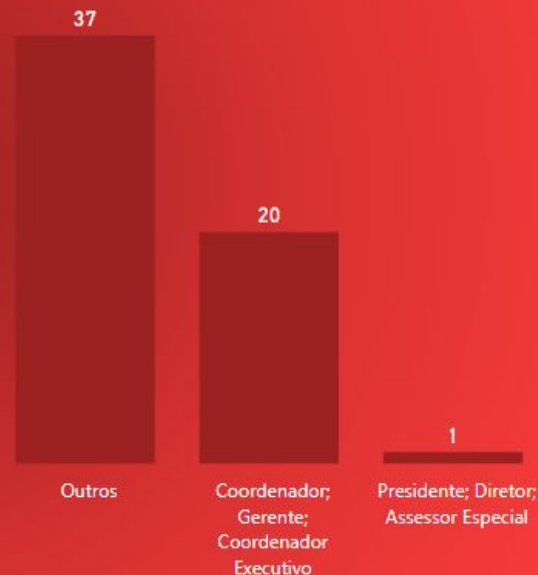
58

COLABORADORES

#### TEMPO DE ATUAÇÃO



#### NÍVEL HIERÁRQUICO



# Resultados módulo III



1.1 UNIDADE ORGANIZACIONAL PERTENCENTE

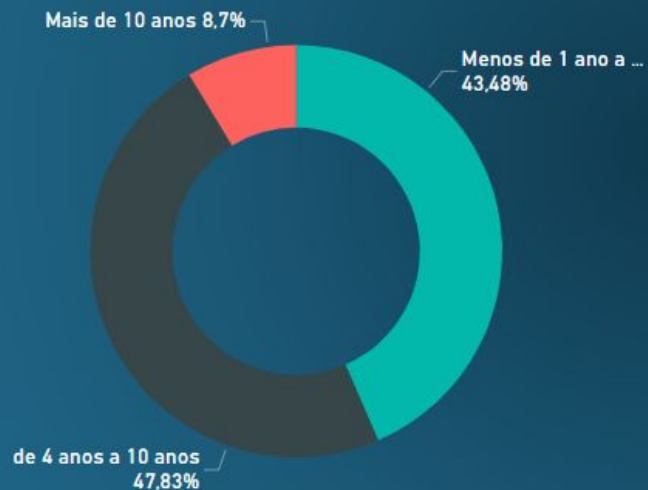
Todos



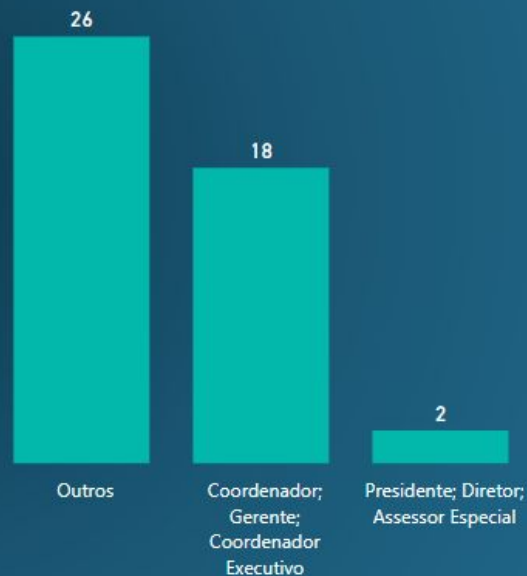
46

COLABORADORES

### TEMPO DE ATUAÇÃO



### NÍVEL HIERÁRQUICO



# Resultados módulo VI

# Avaliação do Programa de Integridade



# 2021